

心臓弁膜症とは？

血液の流れに異常が起こる病気

高野橋医院



高野橋医院医師

高野橋 暁(あきら)さんプロフィール

高野橋医院 脳神経外科、心臓血管外科。

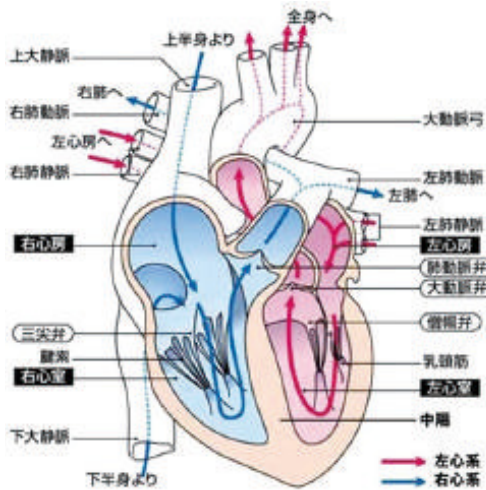
静岡済生会総合病院 非常勤

◇日本心臓血管外科専門医、日本循環器

学会専門医、日本外科学会専門医、腹部

大動脈瘤ステントグラフト実施医、下肢

静脈瘤血管内レーザー焼灼術指導医



Q 最近、CMなどでもとりあげられている、心臓弁膜症とはどのようなものですか？

A 心臓弁膜症についてお話しする前に血液の流れ(循環)を理解することが非常に重要で、これを理解すると出現する症状も見えてきます。以前にもお話しした通り、心臓は全身に血液を送るポンプとして働いています。まず心臓には4つの部屋があり、上下、左右に分かれています。図は向かいあって立って、こちらを見ていると考え

Q 最近、CMなどでもとりあげられている、心臓弁膜症とはどのようなものですか？

A 心臓弁膜症についてお話しする前に血液の流れ(循環)を理解することが非常に重要で、これを理解すると出現する症状も見えてきます。以前にもお話しした通り、心臓は全身に血液を送るポンプとして働いています。まず心臓には4つの部屋があり、上下、左右に分かれています。図は向かいあって立って、こちらを見ていると考え

Q 最近、CMなどでもとりあげられている、心臓弁膜症とはどのようなものですか？

A 心臓弁膜症についてお話しする前に血液の流れ(循環)を理解することが非常に重要で、これを理解すると出現する症状も見えてきます。以前にもお話しした通り、心臓は全身に血液を送るポンプとして働いています。まず心臓には4つの部屋があり、上下、左右に分かれています。図は向かいあって立って、こちらを見ていると考え

脳神経外科

診療時間	月	火	水	木	金	土
<午前> 8:30~12:00	○	○	/	○	○	○
<午後> 13:30~18:00	○	○	/	○	○	/
院長 高野橋 正好	休診日/水曜・日曜・祝日・土曜午後					

心臓血管外科/循環器内科/下肢静脈瘤日帰り手術

診療時間	月	火	水	木	金	土
<午前> 8:30~12:00	○	/	/	○	○	○
<午後> 13:30~18:00	○	○	/	○	○	◎~16:30
医師 高野橋 暁	休診日/火曜午前・水曜・日曜・祝日					

高野橋医院 ☎054-256-2525

中部国道線 新丸子バス停下車 徒歩5分
静岡市駿河区北丸子2-5-10 高野橋医院 検索